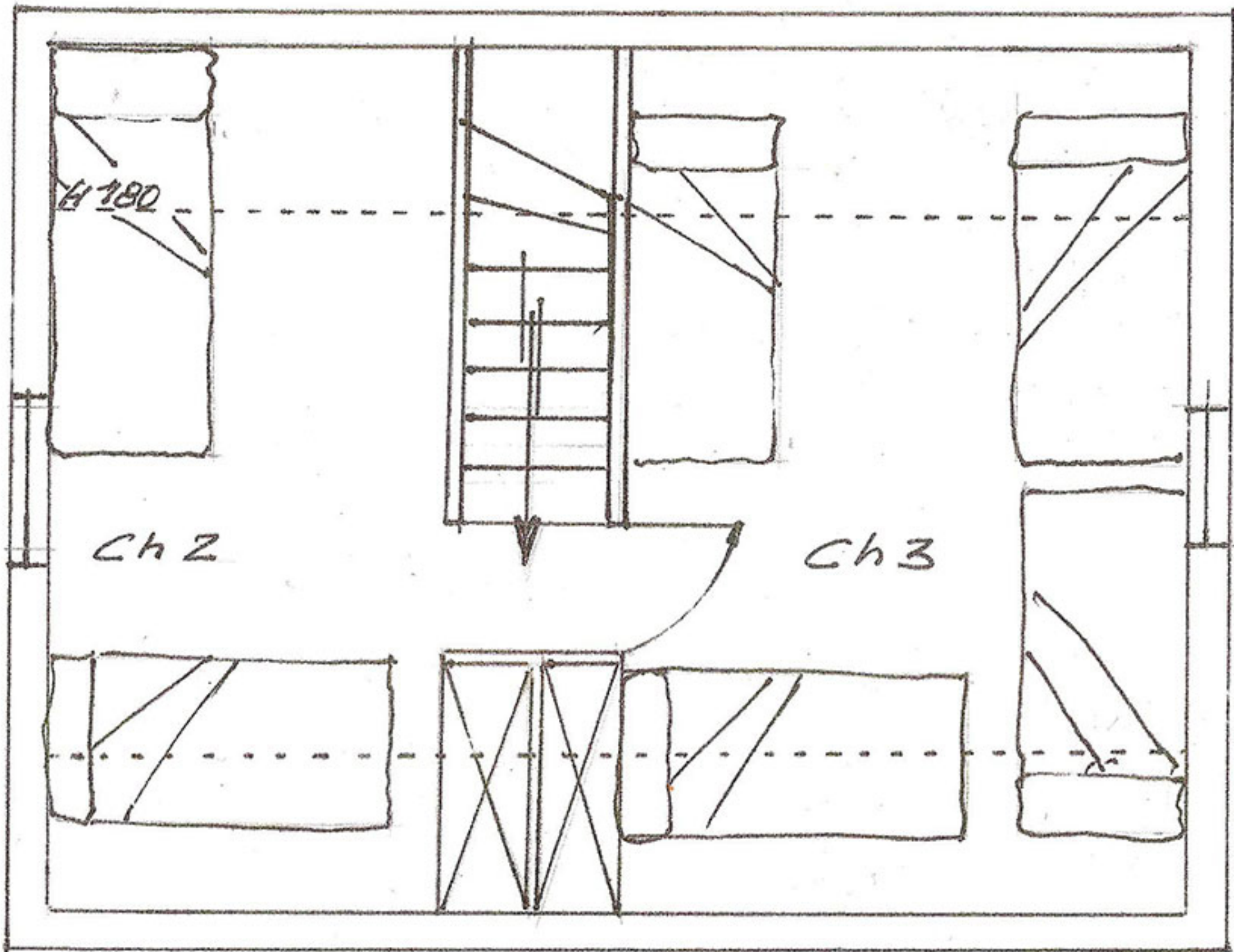


REZ DE CHAUSSÉE : 30,24 M<sup>2</sup>



ETAGE : 19,20 M<sup>2</sup>

# Arrêté du 22 octobre 2008 relatif à l'information préalable du consommateur sur les caractéristiques des hébergements locatifs de plein air

NOR : ECEC0824829A

[J.O du 22/11/2008 \(Texte 12\)](#) > [Décrets, arrêtés, circulaires](#) > [textes généraux](#) > [ministère de l'économie, de l'industrie et de l'emploi](#)

La ministre de l'économie, de l'industrie et de l'emploi,  
Vu l'article L. 113-3 du code de la consommation ;  
Vu les articles R. 111-31 à R. 111-36 du code de l'urbanisme ;  
Vu l'arrêté du 16 mai 1967 relatif aux locations saisonnières en meublé ;  
Vu l'arrêté du 3 décembre 1987 relatif à l'information du consommateur sur les prix ;  
Le Conseil national de la consommation consulté,

Arrête :

Art. 1er. - Préalablement à la conclusion de toute location d'un hébergement en hôtellerie de plein air et sur la base d'un support écrit, le loueur doit communiquer au preneur éventuel les informations contenues dans l'état descriptif joint en annexe au présent arrêté, précisant la description des lieux loués, leur situation dans la localité et les conditions de location.

Art. 2. - Par location saisonnière d'un hébergement en hôtellerie de plein air, on entend toute location d'hébergement située dans un camping, notamment les habitations légères de loisirs et les résidences mobiles de loisirs.

Art. 3. - Le directeur général de la concurrence, de la consommation et de la répression des fraudes est chargé de l'exécution du présent arrêté, qui sera publié au Journal officiel de la République française.

Fait à Paris, le 22 octobre 2008.

Pour la ministre et par délégation :

Le chef de service,

F. AMAND

A N N E X E

Etat descriptif type et conditions de location

1. Renseignements administratifs

Nom et adresse du camping ...Camping les frènes - 31110 GARIN.....

No de téléphone : .....0561798844..... no de fax : ...0561798844

Adresse mél et site internet :...www.chalets-luchon-peyragudes.com -

Dates d'ouverture : .....TOUTE L'ANNEE.....

Heures d'arrivée et de départ : .....Arrivée : 17 h.....Depart : 10H.

Catégorie (nombre d'étoiles) : .....2 Etoiles.....

Classement (loisirs ou tourisme et nombre d'emplacements pour chaque classement) : .27 emplacements.....94 ( chalets)

Numéro et date de l'arrêté préfectoral de classement : .....17/09/2012.....

Numéro SIRET : .....440 440 790 00010.....

2. Renseignements généraux

Situation géographique du camping

Joindre un extrait de carte permettant de situer le camping dans son environnement.

Altitude (pour les établissements situés en montagne) : .....1100m.....

Site de la création des chalets de ski (pour les établissements situés en montagne) : .....le lac de la Vierge.....

Distance du lac ou de la rivière le plus proche : .....

Distance de la ville ou du village le plus proche : .....Luchon 7 km.....

Distance de la gare SNCF la plus proche : .....Luchon 7 km.....

Distance de la gare routière la plus proche : .....Luchon 7 km.....

Distance du magasin d'alimentation le plus proche : ... 100 m dans le village.....

Environnement

Préciser les caractéristiques locales remarquables : ... 11 sommets + 3000 m, Lac d'Ô, Moraine, station de skis

.....

Signaler les inconvénients de voisinage éventuels : .....

.....

Informations pratiques Transports locaux

Coordonnées des services de transports locaux (le cas échéant) : autobus, etc.

Equipements communs situés sur le camping

Lave-linge : .....

Salle de repassage : .....

Cabine téléphonique : .....

Piscine : .....

Aire de jeux pour les enfants : ..Espaces verts.....

Autre équipement (le cas échéant) : ...Salle commune avec table et cheminée - accès internet.....

3. Descriptif de l'hébergement loué

Type d'hébergement

Illustrer par un plan de l'hébergement à l'échelle homogène 1/200 minimum (à préciser) faisant apparaître l'aménagement suivant le type d'hébergement.

Type d'hébergement (habitation légère de loisirs, résidence mobile de loisirs, bungalow toilé meublé) : .....

Ancienneté de l'hébergement (0 à 7 ans, 7 à 12 ans, plus de 12 ans) :

.....

Superficie de l'hébergement (hors terrasse) : ..... 49,44 m<sup>2</sup>.....

Capacité maximale en nombre de personnes : ..... 8P.....

Préciser si l'hébergement est accessible aux handicapés : ...fauteuil roulant compliqué.....

Descriptif intérieur

Chambres : détail des lits (préciser si les lits sont superposés ou mobiles, leur largeur, la présence de couvertures ou de couettes, d'oreillers ou de traversins, si le linge est fourni ou non).

1re chambre : ...1 grand lit 140\*190.....

2e chambre : Semi claustra : 3 petits lits 90X190 qu ipevent se rapprocher

3e chambre : ...Semi claustra : 3 petits lits 90X190 qu ipevent se rapprocher.....

Chambre supplémentaire : .....

Cuisine : détail de l'équipement (type de cuisinière, four à micro-ondes, lave-vaisselle, batterie de cuisine, vaisselle, etc.) : ...Plaques électriques, four, lave vaisselle, micro ondes, cafetière électrique, vaisselle, plats....

.....

Sanitaires : douches, lavabo, WC (préciser s'ils sont séparés) : .Salle de bains : cabine de douche, lavabo, wc séparés, r adiateur sèche serviette

Equipements complémentaires (le cas échéant) :

Air conditionné : ..NON VMC.....

Chauffage : ...Electrique norme vivrelec.....

Télévision (préciser s'il y a un lecteur DVD) : ..pas de lecteur DVD , mais TNT.....

Branchement télévision : ..TNT.....

Internet (préciser si l'accès à internet sans fil est possible) : ...Salle commune + reception.....

Téléphone : .....

Autres (salon de jardin, barbecue individuel, transats, etc.) : .Salon jardin, transat, petit jardin, barbecue commun avec les autres chalets

.Autres pour les enfants (lit, chaise...) : .lit chaise ( faire demande au préalable).....

4. Prix et modalités des locations

Prix des locations proposées pour la période considérée en précisant les prestations comprises dans le tarif :

.....Voir site internet page chalets.....

Montant de la taxe de séjour (par personne et par jour, à la date .neant.....

du : ....., pour information) : .....

.....

Montant des arrhes ou acomptes avec conditions de règlement : .....25 % puis totalité 1 mois avant l'arrivée

.....

Frais de réservation : .....

Possibilité d'assurance annulation et son coût : ...60 €.....

Assurance responsabilité civile obligatoire (à mentionner obligatoirement) : ...se munir de l'attestation....

Restrictions diverses (le cas échéant) : animaux refusés, interdiction de fumer, etc : ..animaux accepté avec entente au prealable

5. Prix des prestations annexes à la location et des autres prestations

Eau, électricité et gaz s'ils ne sont pas compris dans le prix de la location : ..electricité non compris....

Prestations annexes non comprises dans le prix de la location (ménage, linge de lit et de toilette, accessoires pour les enfants, etc.) : .....ménage, linge de lit et de toilette, accessoires pour les enfants.....

Supplément pour véhicule (voiture, remorque de bateau, etc.) : .....